



ЦЕНТР  
ОЦЕНКИ КАЧЕСТВА ОБРАЗОВАНИЯ

**Методика выявления ОО с  
признаками необъективности  
результатов и ОО с низкими  
образовательными результатами по  
итогам ВПР и ГИА**

# ВПР



**Комплексный анализ данных ВПР проводится Рособрнадзором с 2017 года. По результатам анализа ФИОКО направляют в ОИВ региона перечень школ, которые не дают объективной картины знаний и навыков обучающихся.**

**В 2023 году анализ выявил 15 ОО с признаками необъективности в Чеченской Республике:**

**Все 15 ОО с маркером «Завышение результатов»;**

# Методика расчета показателя объективности оценки образовательных результатов



## Маркировка:

- завышенные значения среднего балла по каждой процедуре (ВПР по русскому языку и математике в 4 и 5 классах);
- несоответствие результатов оценочной процедуры и школьных отметок по каждой оценочной процедуре (ВПР по русскому языку и математике в 4 и 5 классах);
- резкое изменение результатов одной параллели от года к году (ВПР по русскому языку и математике в 4, 5 и 6 классах).

# Методика расчета показателя объективности оценки образовательных результатов



## Этапы расчета:

**1 этап:** Строятся доверительные интервалы среднего балла по региону.

**2 этап:** Строятся доверительные интервалы среднего балла по ОО.

**3 этап:** Выявление ОО, левая (нижняя) граница доверительных интервалов которых находится правее, чем правая (верхняя) граница доверительного интервала среднего балла по региону.

## Методика расчета показателя объективности оценки образовательных результатов



*По признаку завышенных значений среднего балла и несоответствия результатов ВПР и школьных отметок рассматриваются ОО, в которых в проверочной работе участвовало более 5 участников. Маркировка по этим признакам не производится для ОО с повышенным уровнем результатов по ЕГЭ и отмеченных региональными координаторами как ОО со стабильно высокими результатами.*

# Завышенные отметки



	% «2»	% «3»	% «4»	% «5»	% качества
Чеченская Республика	12	48	30	10	40
ОО	6	22	57	15	72

**Сравнение доверительных интервалов отметок на уровне региона и на уровне общеобразовательной организации показывает, что средняя отметка ОО выше, чем верхняя граница по региону.**

# Завышенные результаты



**Простые задания (базовый уровень) выполняются хуже, чем по региону, а сложные (профильный) – лучше.**

	1К 1	1К 2	2	3,1	3,2	4	5	6	7	8	9	10	11	12,1	12,2	13,1	13,2	14	15,1	15,2
ЧР	53,6 8	72,8 6	54,08	80,06	52,63	66,49	78,6	50,1	38,95	48,55	72,7	69,21	54,75	61,06	37,21	53,01	30,13	60,56	23,41	26,96
ОО	60,8 6	75,5 7	66,37	82,81	57,47	69,23	91,4	72,4	53,54	62,9	81,45	81,45	58,14	74,21	45,25	65,16	37,78	59,73	30,09	44,34

**Сравнение доверительных интервалов среднего балла на уровне региона и на уровне общеобразовательной организации показывает, что средний балл ОО выше, чем верхняя граница по региону.**

# Выявление признаков необъективности на диаграмме распределения первичных баллов



Шкала перевода баллов в оценку: оценка 2 (0-17 баллов), **оценка 3 (18-28 баллов)**, оценка 4 (29-38 баллов), **оценка 5 (39-45 баллов)**,

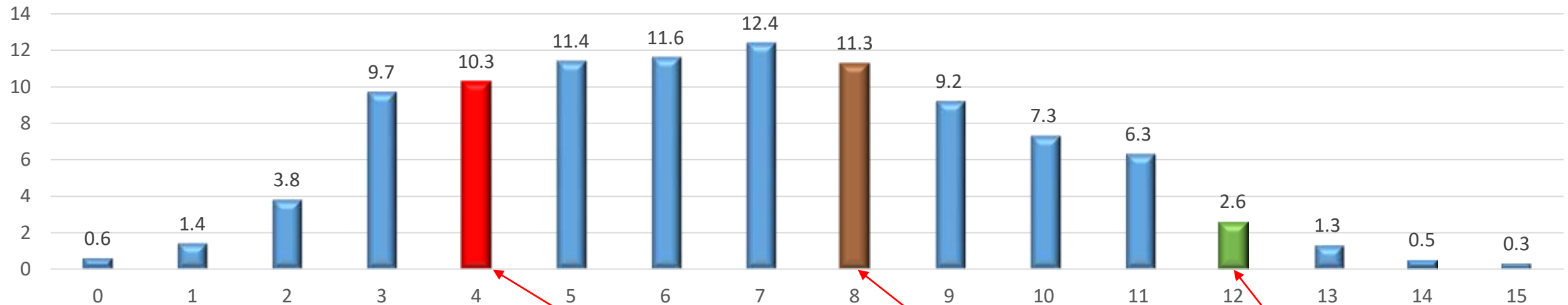
Пример распределения первичных баллов Чеченской Республики по русскому языку (5 класс).  
Признаки необъективности - выбросы на границах отметок



# Пример нормального распределения первичных баллов



Статистика по ЧР (%)



Шкала перевода баллов в оценку: оценка 2 (0-3 баллов), **оценка 3 (4-7 баллов)**, оценка 4 (8-11 баллов), **оценка 5 (12-15 баллов)**,

Пример распределения первичных баллов Чеченской Республики по истории(5 класс).

# Методика выявления общеобразовательных организаций, имеющих низкие образовательные результаты обучающихся



В начальный список включаются общеобразовательные организации (ОО), удовлетворяющие как минимум одному из следующих критериев:

1. ОО, в которых не менее чем по двум оценочным процедурам в предыдущем учебном году были зафиксированы низкие результаты.

2. ОО, в которых хотя бы по одной оценочной процедуре в каждом из двух предыдущих учебных годов были зафиксированы низкие результаты.

## Методика выявления общеобразовательных организаций, имеющих низкие образовательные результаты обучающихся



Под «низкими результатами» понимаются результаты оценочной процедуры, при которых не менее 30% от общего числа участников оценочной процедуры получили отметку «2» (ВПР) или не преодолели минимальный порог, предусмотренный спецификацией соответствующей оценочной процедуры (ОГЭ, ЕГЭ).

# Анализ проводится по результатам следующих процедур



ВПР по математике  
( 5 и 6 классы)

ЕГЭ по математике  
(базовый)

ВПР по русскому языку  
( 5 и 6 классы)

ЕГЭ по математике  
(профильной)

ОГЭ по русскому языку  
и математике

ЕГЭ по русскому  
языку

**При анализе данных ОГЭ и ЕГЭ учитываются результаты участников, полученные до пересдач**